



INSTALLATION INSTRUCTIONS

For EXETER (LED)

SAVE THESE INSTRUCTIONS

IMPORTANT SAFEGUARDS:

WARNING: When using electrical equipment, always adhere to basic safety precautions including the following: This product must be installed in accordance with the applicable installation code by a person familiar with the construction and operation of the product and the hazards involved.

READ AND FOLLOW ALL SAFETY INSTRUCTIONS

1. Disconnect Power

- Always disconnect power during installation and maintenance.

2. Remove Top Plate

- Loosen the screws (do not remove) in the top of the housing. Twist off the cover.

3. Mounting

Stem Mount – Minimum stem length

3/8" to 3/4" Stem

- Thread the stem into the hub
- Tighten the set screw.



Cable Suspension

- To install with cable suspension follow the instructions provided with the kit.
- Note: The fixture must be ordered with provision for cable suspension.



4. Connect Wires

- Check line voltage. Fixtures for 120V through 277V use auto sensing multi voltage drivers. Fixtures for 347V are furnished with transformer to bring voltage down to 277V.
- Connect leads to proper voltage using approved connectors
- Individually cap all unused leads.

(See page 2 for wiring diagrams)

5. Hang Luminaire

- Mount luminaire on the cover plate and tighten screws.

6. Luminaires Ordered with Deco-Lens

To prevent breakage, the E3 Series Deco-Lens is shipped separately.

- To install the Deco-Ring, insert the plastic washers above and below the glass lens and secure with the decorative thumb screws provided.



Deco-Lens



MARK MEANS LAMP CONTAINS MERCURY
FOLLOW DISPOSAL LAWS.
SEE WWW.LAMPRECYCLE.ORG

Technical Services Phone (888) 387-2212



1300 S. Wolf Road • Des Plaines, IL 60018 • Phone 800-323-5068 • Visit us at www.acuitybrands.com/Indy
©2019 Acuity Brands Lighting, Inc. Rev 1/19 Z-12093

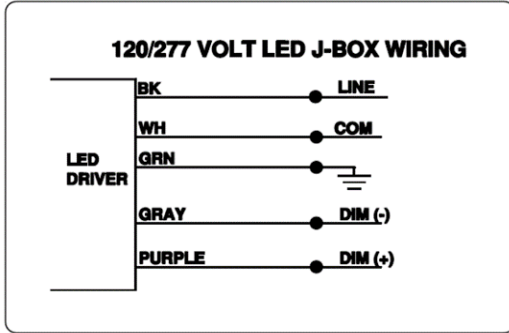


INSTALLATION INSTRUCTIONS

For EXETER (LED)

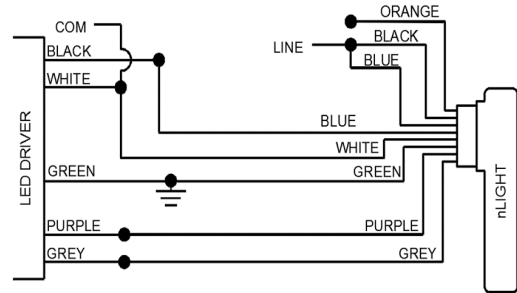
WIRING DIAGRAMS

Standard Fixture

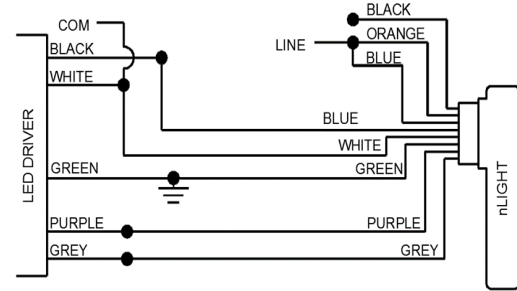


Fixtures with nLight

120 VOLT LED J-BOX WIRING

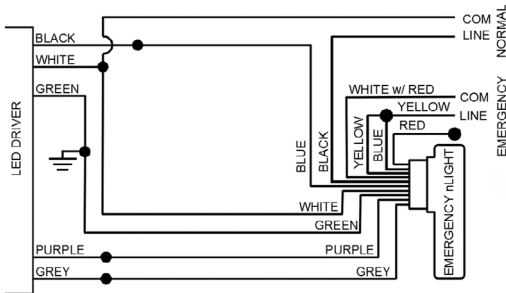


277 VOLT LED J-BOX WIRING

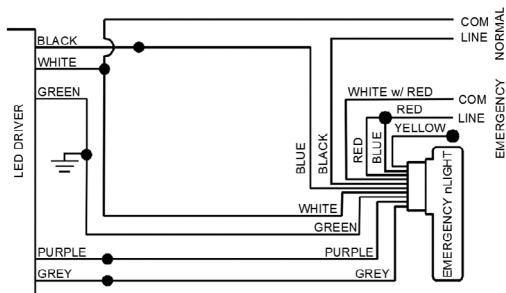


Fixtures with nLight - Emergency

120 VOLT LED J-BOX WIRING

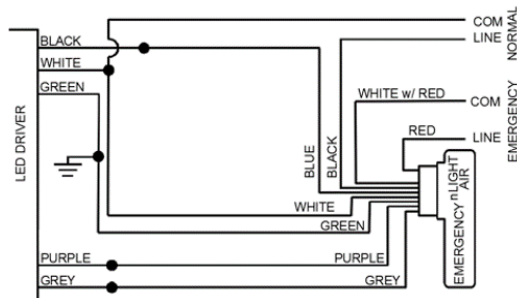


277 VOLT LED J-BOX WIRING

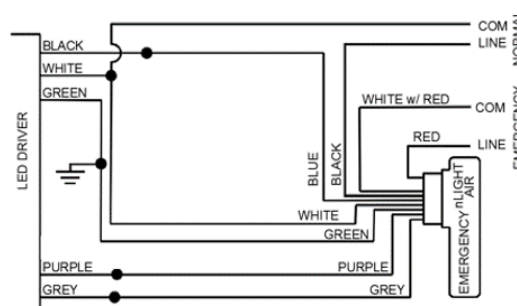


Fixtures with nLight AIR

120 VOLT LED J-BOX WIRING



277 VOLT LED J-BOX WIRING



Technical Services Phone (888) 387-2212



1300 S. Wolf Road • Des Plaines, IL 60018 • Phone 800-323-5068 • Visit us at www.acuitybrands.com/Indy
©2019 Acuity Brands Lighting, Inc. Rev 1/19 Z-12093

CONSERVEZ CES INSTRUCTIONS

Mises en garde importantes:

L'utilisation de tout appareil électrique nécessite certaines précautions, notamment les mesures de sécurité suivantes: Ce produit doit être installé conformément au code d'installation en vigueur, par une personne familière avec sa fabrication et son fonctionnement et au courant des risques qu'il entraîne.

VEUILLEZ LIRE ET SUIVRE TOUTES LES INSTRUCTIONS DE SÉCURITÉ

1. Déconnectez le courant électrique

- Débranchez toujours le courant durant l'installation et l'entretien.

2. Enlevez la plaque supérieure

- Desserrez les vis (mais sans les ôter) au sommet du boîtier. Enlevez le couvercle en le tournant.

3. À Montage

Montage sur tige - Longueur minimale de la tige : 3 po (76 mm)

Tige de 3/8 po à 3/4 po

- Vissez la tige dans le colle
- Serrez la vis de fixation.



Suspension à câble

- Pour l'installer à l'aide d'une suspension à câble, suivez les instructions fournies avec le kit. Remarque: N'oubliez pas que, dans un tel cas, le luminaire doit être commandé spécifiquement pour une suspension à câble.



4. Connectez les fils

- Vérifier la tension de secteur. Les luminaires de 120 V à 277 V utilisent des pilotes multitenion à detection automatique. Les luminaires de 347 V sont fournis avec un transformateur pour abaisser la tension à 277 V.
- Connectez les conducteurs à la tension adéquate.
- Protéger tous les conducteurs inutilisés.

5. Suspendez le luminaire

- Posez le luminaire sur la plaque-couvercle et serrez les vis.

6. Luminaires commandés avec une lentille Deco-Lens

Pour prévenir le bris, la lentille Deco-Lens Série E3 est expédiée séparément.

- Pour installer l'anneau Deco-Ring, introduisez les rondelles en plastique au-dessus et au-dessous de la lentille en verre, puis fixez bien le tout à l'aide des vis à oreilles qui sont fournies.



Deco-Lens



CE SYMBOLE VEUT DIRE QUE LA LAMPE CONTIENT DU MERCURE. CONFORMEZ-VOUS À LA RÉGLEMENTATION RELATIVE À SON ÉLIMINATION. VOYEZ LE SITE WWW.LAMPRECYCLE.ORG

Technical Services Phone (888) 387-2212



INSTRUCCIONES DE INSTALACIÓN

Para EXETER (LED)

GUARDE ESTAS INSTRUCCIONES

MEDIDAS DE SEGURIDAD IMPORTANTES:

ADVERTENCIA: Cuando use equipo eléctrico, siempre apéguese a las precauciones básicas de seguridad, incluyendo las siguientes: Este producto debe instalarse de acuerdo con el código de instalación aplicable por una persona familiarizada con la construcción y la operación del producto y los riesgos que conlleva.)

LEA Y SIGA TODAS LAS INSTRUCCIONES DE SEGURIDAD

1. Desconecte la Energía

- Siempre desconecte la energía durante la instalación o el mantenimiento.

2. Quite la Cubierta

- Afloje los tornillos (no los quite) en la parte superior de la carcasa. Gire para quitar la tapa.

3. Montage

Montaje en Tallo - Longitud mínima del tallo.

Tallo de 3/8" a 3/4"

- Enrosque el tallo en el concentrador
- Apriete el tornillo de fijación.



Suspensión por Cable

- Para instalar con suspensión por cable siga las instrucciones que se proporcionan con este kit. Nota: El accesorio debe encargarse con disposición para suspensión por cable.



4. Conecte los Alambres

- Revise el voltaje de la línea. Los accesorios para 120V a 277V usan impulsadores multi voltaje de detección automática. Los accesorios para 347V están equipados con transformador para bajar el voltaje a 277V.
- Conecte los alambres al voltaje correcto.
- Cubra individualmente todos los alambres no utilizados.

5. Colgar la Lámpara

- Monte la lámpara en la cubierta y apriete los tornillos.

6. Lámparas Encargadas con Deco-Lens

Para prevenir la ruptura, la Deco-Lens Serie E3 se envía por separado.

- Para instalar el Deco-Ring, inserte las arandelas de plástico encima y abajo del lente de vidrio y asegure con los tornillos manuales decorativos que se proporcionan.



Deco-Lens



LA MARCA (HG) SIGNIFICA QUE LA LÁMPARA CONTIENE MERCURIO. SIGA LAS LEYES DE ELIMINACIÓN. VISITE WWW.LAMPRECYCLE.ORG

Technical Services Phone (888) 387-2212



1300 S. Wolf Road • Des Plaines, IL 60018 • Phone 800-323-5068 • Visit us at www.acuitybrands.com/Indy
©2019 Acuity Brands Lighting, Inc. Rev 1/19 Z-12093



INSTALLATION INSTRUCTIONS

For EXETER (LED)

Trouble Shooting Guide

First, check for physical damage to the luminaire. If it appears to be in good condition follow the following steps:

Warning – Disconnect power: Always disconnect power during installation and maintenance.

Fixture does not light

Voltage

- Line or driver output voltage too low
 - Check line voltage at the fixture
 - Check open circuit voltage

Driver not operating

- Check circuit continuity

Wiring

- Check wiring
 - Wiring loose?
 - Connections correct to driver and/or LED?

Fixture does not dim

Wiring

- Check wiring
 - Purple or gray wiring loose?
 - Connections correct?

Guide de dépannage

Voyez d'abord si le luminaire a subi des dommages physiques. S'il semble en bon état, vous devriez procéder comme suit.

Avertissement – Déconnectez le courant: Vous devez toujours débrancher le courant électrique durant l'installation et l'entretien.

Le luminaire ne s'allume pas

Tension

- Tension de la sortie de ligne ou du ballast est trop faible
 - Vérifier la tension au niveau du luminaire
 - Vérifier la tension du circuit ouvert

La ballast ne fonctionne pas

- Vérifier la continuité du circuit

Câblage

- Vérifier le câblage
 - Le câblage est-il desserré?
 - Les connexions au ballast et/ou à la DEL sont-elles correctes?

Le luminaire ne baisse pas

Câblage

- Vérifier le câblage
 - Le câblage violet ou gris est-il desserré?
 - Les connexions sont-elles correctes?

Guía de Localización y Resolución de Problemas

Primero, verifique el posible daño físico de la luminaria. Si parece estar en buenas condiciones, siga los siguientes pasos:

Advertencia – Desconecte la corriente: Siempre desconecte la corriente eléctrica durante la instalación o el mantenimiento.

El montaje no se enciende

Voltaje

- Voltaje de salida de la línea o del conductor demasiado bajo
 - Revise el voltaje de la línea del montaje
 - Revise el voltaje del circuito abierto

El conductor no funciona

- Revise la continuidad del circuito

Cableado

- Revise el cableado
 - ¿El cableado está suelto?
 - ¿El conductor o las luces LED están conectados correctamente?

El montaje no se atenúa

Cableado

- Revise el cableado
 - ¿El cable púrpura o el cable gris está suelto?
 - ¿Está conectado correctamente?

Technical Services Phone (888) 387-2212



1300 S. Wolf Road • Des Plaines, IL 60018 • Phone 800-323-5068 • Visit us at www.acuitybrands.com/Indy
©2019 Acuity Brands Lighting, Inc. Rev 1/19 Z-12093